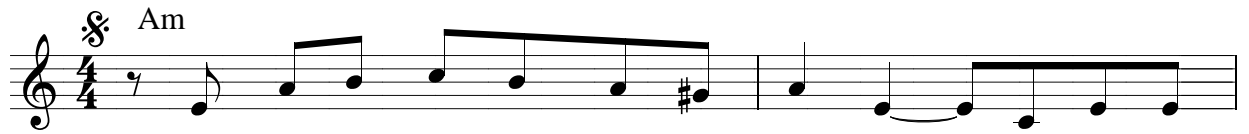
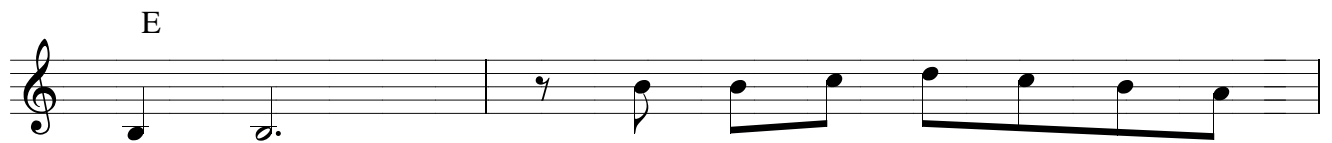


# 106 - Ela era pobre e silenciosa

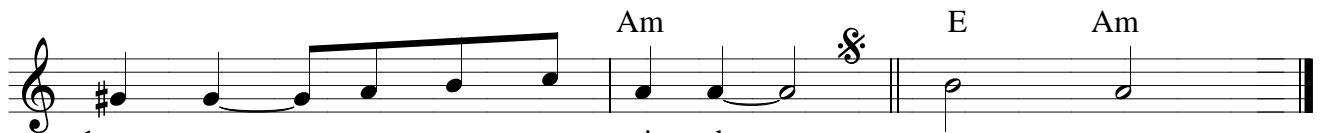
L.: J. C. Maraschin, 1974  
M.: Frei Adolfo Temme ofm



1. E - la\_e- ra po - bre\_e si - len - cio - sa e\_a- té so -
2. Ao re - ce - ber o men - sa - gei - ro i - nes- pe -
3. O - fe - re - ceu - se,\_en- tão, so - zi - nha, ao bom mi -
4. Dis - se que E - le,\_os pre - po - ten - tes es - va - zia -
5. Sen - tiu que nes - sa tão se - cre - ta Ma - ter - ni -
6. Can - te - mos ho - je, com Ma - ri - a, a es - pe -



1. fri - da: O - lha - va com ter - nu - ra\_a
2. ra - do, fi - cou sur - pre - sa,\_o dia - a\_in -
3. té - rio, sa - ben - do que\_e- ra Deus quem
4. ri - a, e que\_aos mais po - bres e ca -
5. da - de, nas - cia\_a com - pre - en - ção com -
6. ran - ça, lou - van - do\_aDeus, com a - le -



1. ro - sa e\_a - ma - va\_a vi - da.
2. tei - ro, com seu re - ca - do.
3. vi - nha a seu cri - té - rio.
4. ren - tes e - le - va - ri - a.
5. ple - ta da li - ber - da - de.
6. gri - a, que foi cri - an - ça. A - mém!