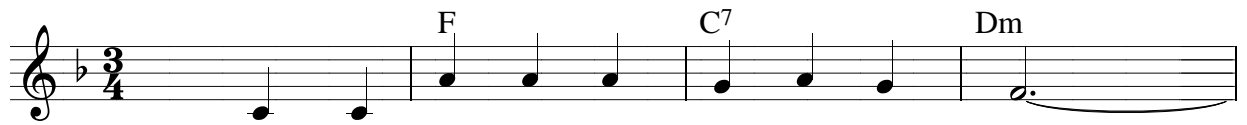


88 - Ao chegar o Natal do Senhor

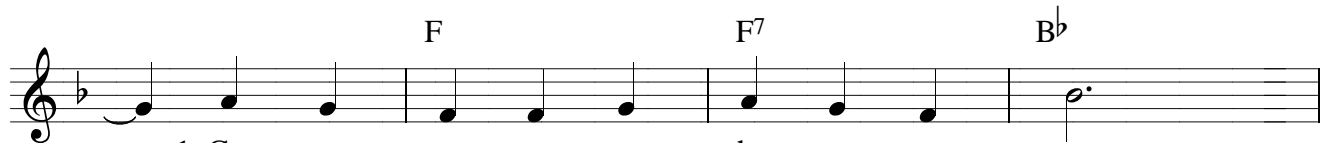
Comunhão



1. Ao che - gar o Na - tal do Se - nhor,
2. O Na - tal é um a - pe - lo de paz,
3. Mul - ti - dões so - frem du - ra_a - fli - ção,
4. Há cri - an - ças nas - cen - do sem lar,
5. Quan - do os ho - mens se_u - ni - rem em Deus,



1. co - me - ça - mos en - tão re - vi - ver.
2. de jus - ti - ça que nas - ce do_a - mor.
3. vi - vem tris - tes sem na - da_es - pe - rar.
4. mui - tas mor - rem por fal - ta de pão.
5. fin - da - rá to - do mal e_o - pres - são.



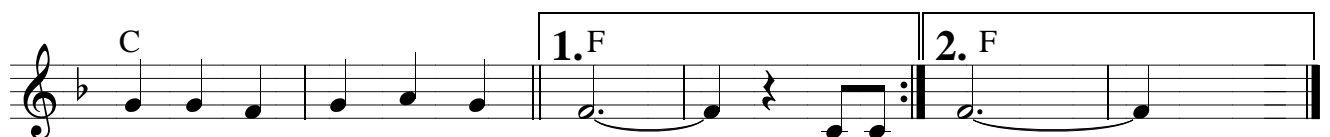
1. Co - mo_a ter - ra que_a chu - va re - no -
2. Deus che - gou pa - ra_o mei - o do po -
3. Pas - sam fo - me, não têm a - le - gri -
4. Seu ge - mi - do_i - no - cen - te se ou -
5. Eis a lu - ta de quem é con - ciên -



1. va, re - no - va - mos tam - bém nos - so ser.
2. vo, te - ve pe - na,_as - su - miu nos - sa dor.
3. a, são a_i - ma - gem de Deus a sal - var.
4. ve, con - ví - dan - do_a_es - ten - der nos - sa mão.
5. te de sua no - bre_e_im - por - tan - te mis - são.



E - le nas - ce_es - pe - ran - ça, traz li - ber - ta - ção, en - si - na_o ca -



mi - nho ao Pai e_ao ir - mão.

E - le mão.